



# MURALIT

Solidez cerámica. Acabado PYL.

\_ DIVISORIAS INTERIORES

1A \_ Tabiquería interior viviendas

1A-s \_ Separadora trasteros

\_ ELEMENTOS DE SEPARACIÓN

2A \_ Separadora viviendas

2A+ \_ Separadora viviendas premium

2B \_ Separadora con instalaciones



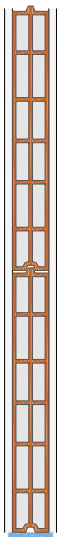


# MURALIT

Solidez cerámica. Acabado PYL.

# 1A

DESCRIPCIÓN: 1A



COMPOSICIÓN: PYL13 + LHGF7 + PYL13

Espesor: 10 cm

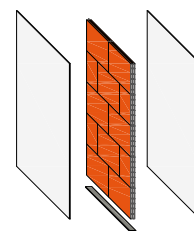
Masa superficial: 70 kg/m<sup>2</sup>

Resistencia acústica: 35 dBA

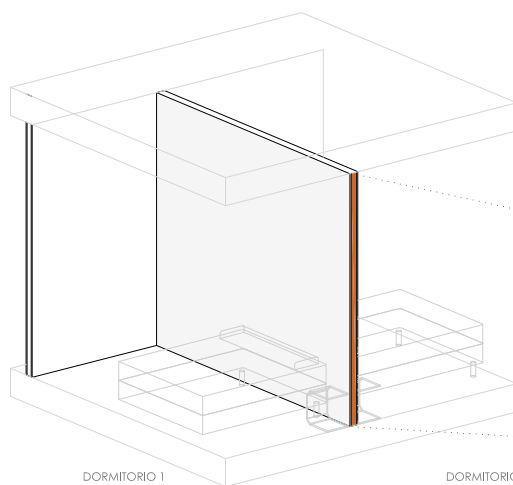
Trasmittancia térmica: 1,563 w/m<sup>2</sup>K

Protección frente al fuego, EI: 60

Propiedades Estructurales: 0,4 N/mm<sup>2</sup>

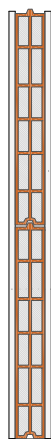
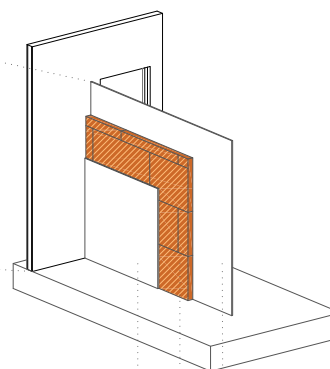


USO: Tabiquería interior



DORMITORIO 1

DORMITORIO 2

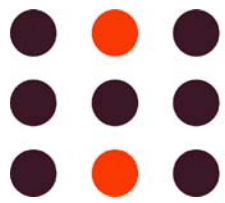


PYL 13

LHGF 7

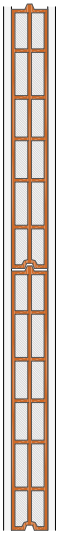
PYL 13

BANDAS EEPS



# MURALIT 1A-S

Solidez cerámica. Acabado PYL.



DESCRIPCIÓN: 1A-s

COMPOSICIÓN: ENL + LHGF7 + ENL

Espesor: 10 cm

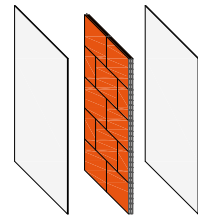
Masa superficial: 70 kg/m<sup>2</sup>

Resistencia acústica: 35 dBA

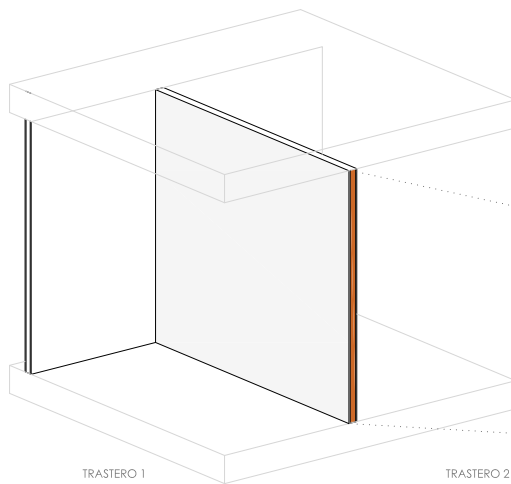
Trasmittancia térmica: 1,563 w/m<sup>2</sup>K

Protección frente al fuego, EI: 90

Propiedades Estructurales: 0,4 N/mm<sup>2</sup>

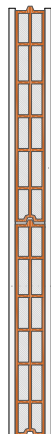
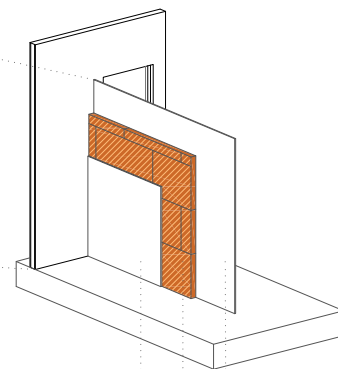


USO: Separadora trasteros



TRASTERO 1

TRASTERO 2

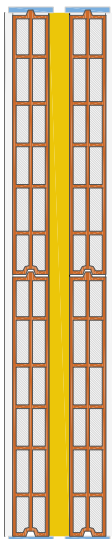


PYL 13

LHGF 7

PYL 13

**DESCRIPCIÓN:** 2A



COMPOSICIÓN: PYL13 + LHGF7 + LM40 + LHGF7 + PYL13

Espesor: 21 cm

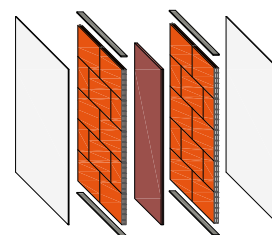
Masa superficial: 126,6 kg/m<sup>2</sup>

Resistencia acústica: 56 dBA

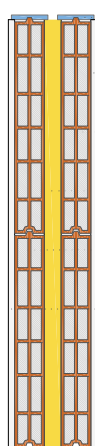
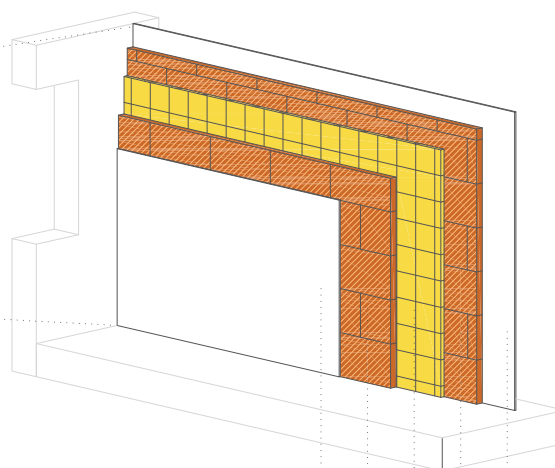
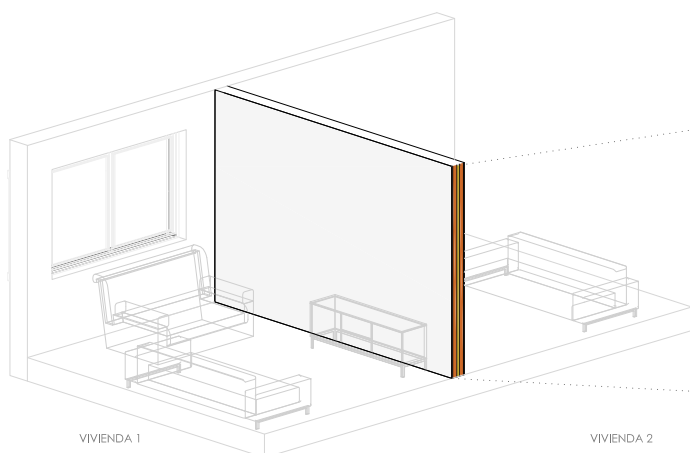
Trasmittancia térmica:  $1 / (0,97 + R_{AT})$

Protección frente al fuego, EI: 240

Propiedades Estructurales: 0,4 N/mm<sup>2</sup>



**USO:** Separadora de viviendas



BANDAS EEPS

PYL 13

LHGF 7

LM 4

LHGF 7

PYL 13

BANDAS EEPS

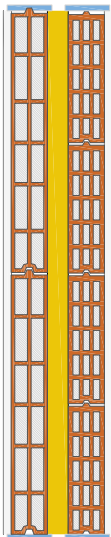


# MURALIT

Solidez cerámica. Acabado PYL.

# 2A+

DESCRIPCIÓN: 2A+



COMPOSICIÓN: PYL13 + LHGF7 + LM40 + LHGF7-T + PYL13

Espesor: 21 cm

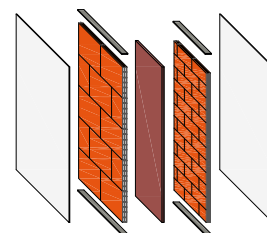
Masa superficial: 151 kg/m<sup>2</sup>

Resistencia acústica: 60 dBA

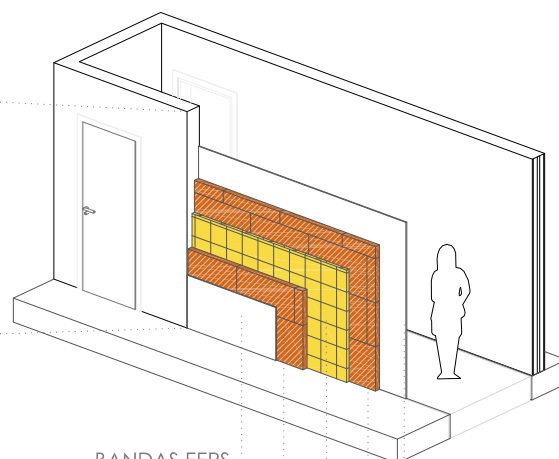
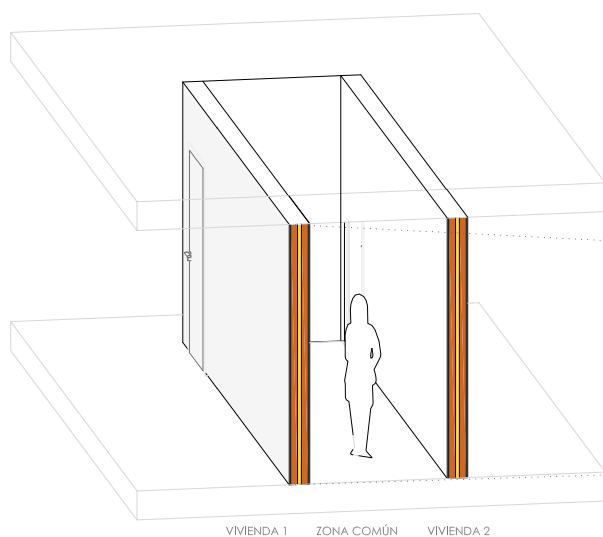
Trasmittancia térmica:  $1 / (0,85 + R_{AT})$

Protección frente al fuego, EI: 240

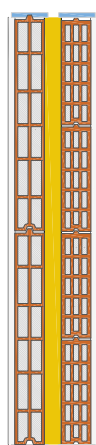
Propiedades Estructurales: 0,4 N/mm<sup>2</sup>



USO: Separadora viviendas premium



VIVIENDA 1 ZONA COMÚN VIVIENDA 2



BANDAS EEPS

PYL 13

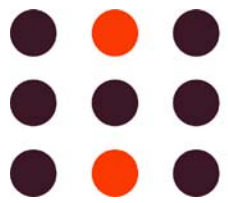
LHGF 7

LM 4

LHGF 7 triple acústico

PYL 13

BANDAS EEPS

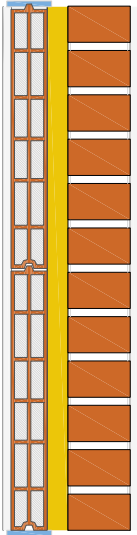


# MURALIT

Solidez cerámica. Acabado PYL.

# 2B

DESCRIPCIÓN: 2B



COMPOSICIÓN: PYL13 + LHGF7 + LM40 + 1/2pie LP + ENF

Espesor: 23,5 cm

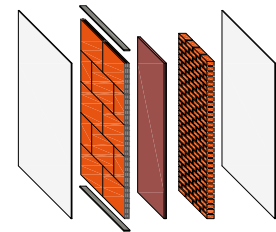
Masa superficial: 200 kg/m<sup>2</sup>

Resistencia acústica: 61 dBA

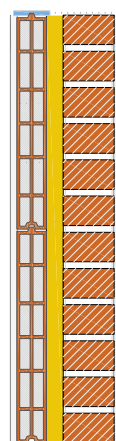
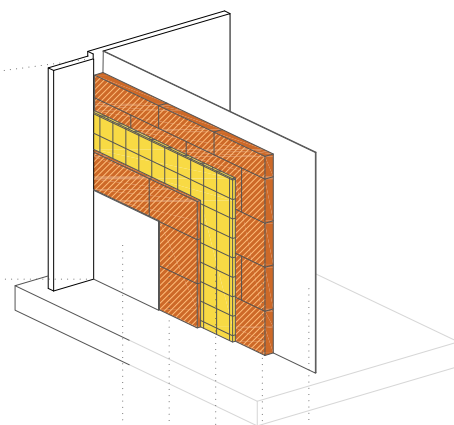
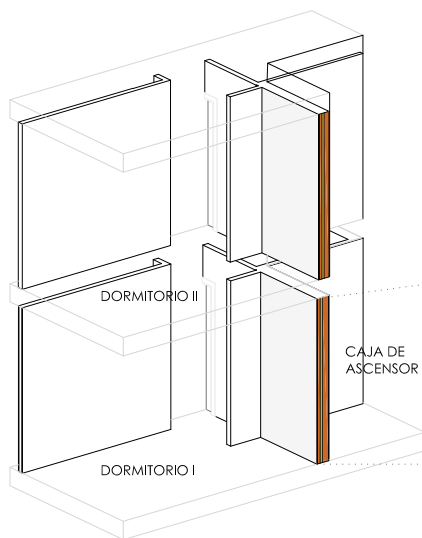
Trasmittancia térmica:  $1 / (0,65 + R_{AT})$

Protección frente al fuego, EI: 240

Propiedades Estructurales: 0,4 N/mm<sup>2</sup>



USO: Separadora con Instalaciones



BANDAS EEPS  
PYL 13  
LHGF 5  
LM 4  
1/2pie LP  
ENF  
BANDAS EEPS